

Genova, percorsi verso una città resiliente e sostenibile

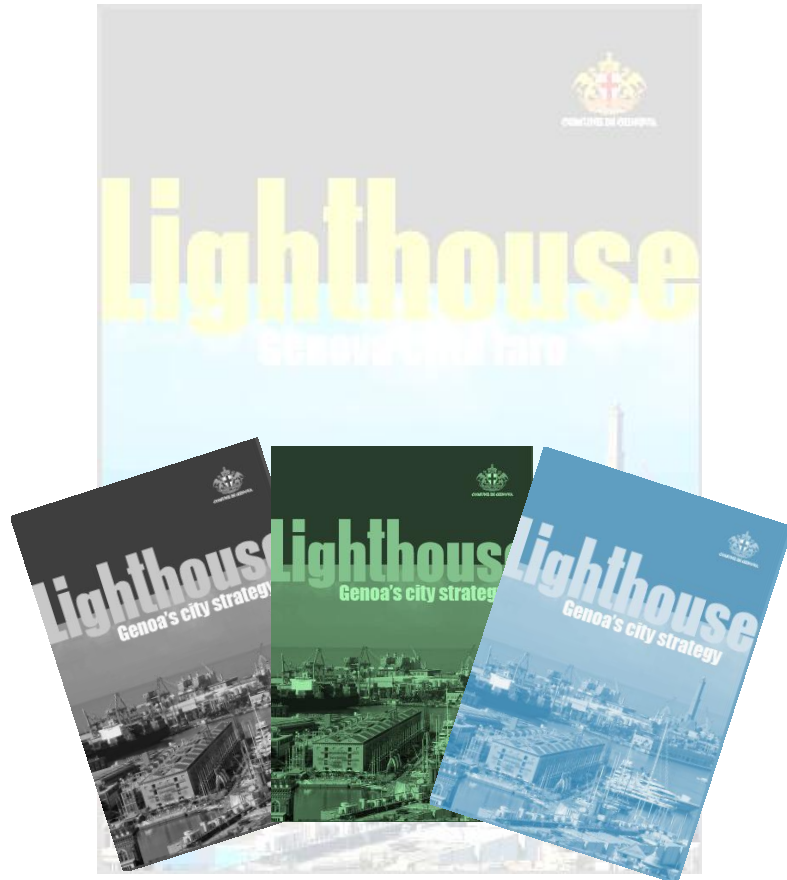
Corrado Ragucci, Stefania Manca

COMUNE DI GENOVA



CReIAMO PA

Per un cambiamento sostenibile



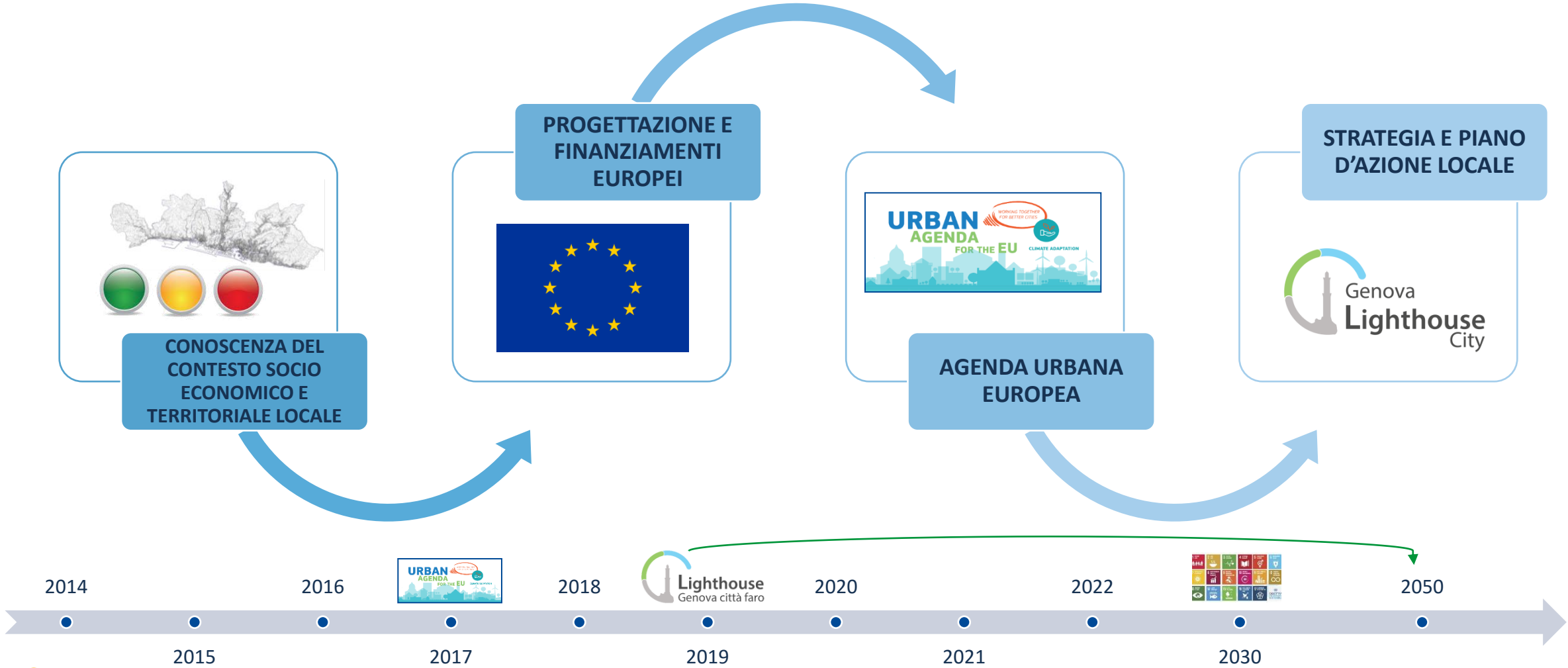
Se è vero che non siamo in grado di controllare le maree del cambiamento, possiamo però imparare a costruire imbarcazioni migliori; a progettare o ridisegnare organizzazioni, istituzioni e sistemi capaci di assorbire meglio gli sconvolgimenti, di operare sotto una più ampia varietà di condizioni e di passare con maggiore fluidità da una situazione all'altra.

Andrew Zolli e Ann Marie Healy



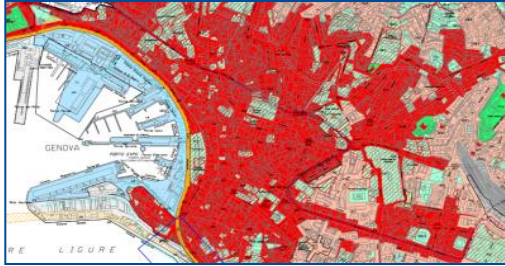
CReIAMO PA

Per costruire una città resiliente è necessario **conoscere** i possibili scenari di cambiamento, le proprie **capacità di innovazione e trasformazione**, mettere a sistema quanto si sta realizzando e **progettare il futuro** in un'ottica di anticipazione e di potenziamento del tessuto strutturale e sociale della Città.



Percorsi verso Genova Lighthouse City

Piano urbanistico Comunale



Piano di emergenza di protezione civile

- Relazione generale (DCC n. 4/2020)
- Piano Operativo di Protezione Civile Comunale - (DGC-2019-375)
- Schema Operativo per Rischio Meteo Idrogeologico (DCC n. 40/2015)
- Schema Operativo per la Gestione dell'Emergenza Neve (DCC n.45/2016)
- Schema Operativo per la Gestione dell'Emergenza Incendi di Interfaccia
- Schema Operativo per la Gestione dell'Emergenza Sismica (DCC n. 13/2011)
- Schema Operativo per la Gestione delle Emergenze di varia Tipologia (DCC n. 58 /2003)
- Schema Operativo per la Gestione dell'Emergenza derivante da ondate di calore con effetti sulla (DGC n.675/2005)

Piano di mobilità urbana sostenibile



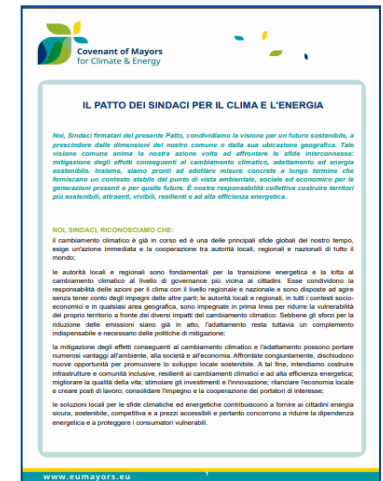
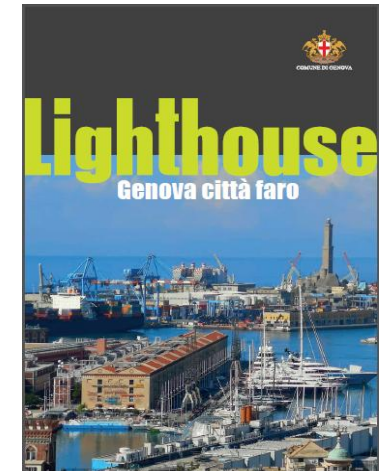
A raggiungere una trasformazione coerente con i target EU-World 2030 e 2050

Strategia per lo sviluppo resiliente e sostenibile della città

A sottoscrivere impegni essenziali in un quadro di pianificazione EU - World...

PAESC - Piano d'Azione per l'Energia Sostenibile e il Clima

Da redigere documenti di pianificazione previsti dalla normativa...



Baseline della Strategia e dell'Action Plan



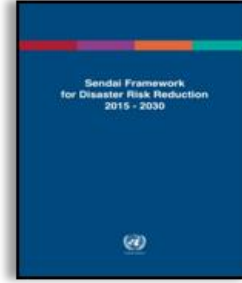
MANAGING THE RISKS OF EXTREME EVENTS AND DISASTERS TO ADVANCE CHANGE ADAPTATION
IPCC 2012



CLIMATE CHANGE 2014 IMPACT, ADAPTATION AND VULNERABILITY
IPCC 2014



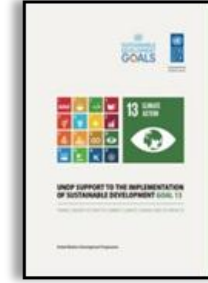
PARIS AGREEMENT
UNFCCC 2015



SENDAI FRAMEWORK FOR DISASTER RISK REDUCTION
UNISDR 2015



NEW URBAN AGENDA HABITAT III



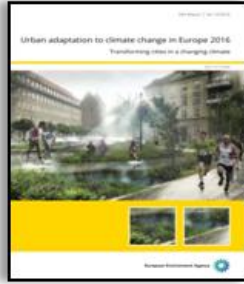
TRANSFORMING OUR WORLD THE 2030 AGENDA FOR SUSTAINABLE DEVELOPMENT
UN GA 2015



HABITAT III HOUSING AND SUSTAINABLE URBAN DEVELOPMENT
UN GA 2016



ADAPTATION IN EUROPE 2016
EEA 2013



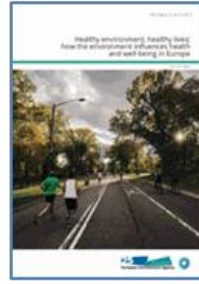
URBAN ADAPTATION IN CLIMATE CHANGE IN EUROPE 2016
EEA 2017



CLIMATE CHANGE IMPACT AND VULNERABILITY IN EUROPE 2016
EEA 2017



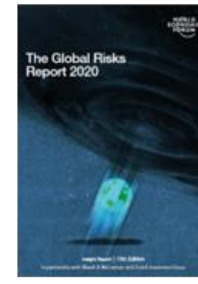
GLOBAL WARMING OF 1.5 °C
IPCC 2018



HEALTHY ENVIRONMENT, HEALTHY LIVES: HOW THE ENVIRONMENT INFLUENCES HEALTH AND WELL-BEING IN EUROPE
2020



THE GLOBAL RISK WEF 2019- 2020



EU Biodiversity Strategy for 2030



Marine Strategy Framework Directive



EU Water Framework Directive



EU Circular Economy Action Plan



EU Floods Directive



CREIAMO PA

Resilienza - perimetro e ambiti di intervento

Capacità di trasformazione dei sistemi di qualunque natura e dimensione che, pur in condizioni di incertezza rispetto agli eventi che possono condizionarne la stabilità, sono in grado di porsi in sicurezza in caso di fallimento di una o più delle loro Componenti cui sono connessi.

OBIETTIVI:

- definire una **STRATEGIA** condivisa e inclusiva
- stabilire priorità e strumenti per favorire processi di innovazione e anticipazione
- potenziare il tessuto urbano ambientale, economico e sociale di città

STRUMENTI:

- analisi dei bisogni reali del sistema Città
- supporto normativo e regolamentare
- nuovi modelli di partenariato pubblico/privato
- finanziamenti a supporto delle Azioni del Piano
- Struttura dedicata - Ufficio Resilienza e Progetti Europei - Resilience Manager

Action Plan Genova 2050



La Strategia Genova Lighthouse City



FRAMEWORK DI LAVORO

Asset Grey, Green, Soft

CONTESTO

I driver di Trasformazione Urbana

Innovazione, Anticipazione e Potenziamento

Riconoscere e Affrontare i Cambiamenti

Transizione economica

METODO

Analisi incrociate

Stakeholder: Attori Abilitanti

Partnership e Network

RISULTATI

il Piano d'Azione

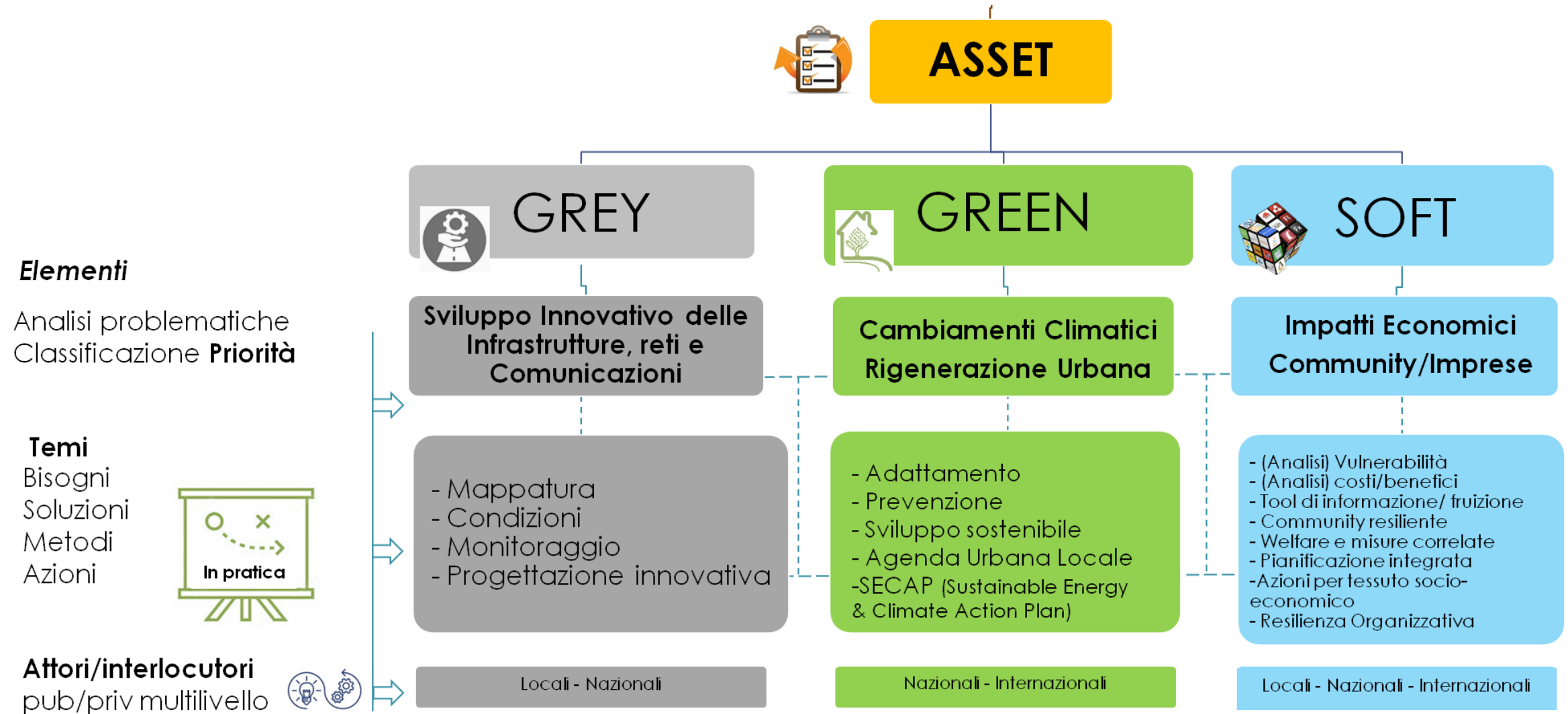
Modelli di sviluppo dell'ecosistema urbano



CREIAMO PA



Genova Lighthouse City - Framework



Genova Lighthouse City - I driver di Trasformazione Urbana

Cambiamento Climatico

| In generale comporta variabilità nelle precipitazioni (troppo scarse o abbondanti), innalzamento delle temperature e sinergia con fenomeni di inquinamento | EFFETTI ATTESI a LIVELLO LOCALE | | |
|--|--|---|--|
| | Asset Grey | Asset Green | Asset Soft |
| | Necessità di maggiori investimenti in miglioramento assetto del territorio, per evitare danni a seguito di eventi calamitosi | Peggioramento della qualità dell'aria con conseguenti danni alla salute | Nuove vulnerabilità nella popolazione potenzialmente esposta |
| | Aumento delle interruzioni dei servizi pubblici cittadini dovuti a picchi di assorbimento stagionali | Necessità di migliorare sia il sistema di gestione delle acque reflue, sia l'approvvigionamento idrico con soluzioni innovative | Nuovi modelli di sviluppo economico e transizione verso una finanza green (investimento sul ciclo vita dei prodotti e riciclo/riuso componenti) green e blue economy |
| Necessità di investimento nel miglioramento impianti a impatto zero e in economia circolare | Necessità di investimento in soluzioni naturali e servizi ecosistemici nelle strutture cittadine e di difesa costiera | Revisione della disciplina regolamentare locale per favorire la rigenerazione urbana e lo sviluppo economico sostenibile | |



Genova Lighthouse City - I driver di Trasformazione Urbana

Cambiamento Demografico

| In generale comporta inurbamento progressivo della popolazione nelle città, flussi migratori e flussi turistici, invecchiamento della popolazione e denatalità | EFFETTI ATTESI a LIVELLO LOCALE | | |
|--|---|---|---|
| | Asset Grey | Asset Green | Asset Soft |
| | Richiesta di investimento in trasporti diversificati e aderenti alle esigenze di mobilità dolce e sostenibile | Abbandono delle zone rurali e di quelle periurbane | Rinnovata istruzione della popolazione più giovane |
| | Rinnovata domanda in tema di abitazione (accessibilità, multi-generazionalità, co-housing, autosufficienza, assistenza) | Aumento del consumo di suolo e conseguente riduzione delle aree verdi e agricole con relativa perdita di biodiversità | Innovazione nell'assistenza sanitaria della popolazione più anziana a causa di pressione su sulle strutture di ricovero e sui servizi sanitari locali |
| Miglioramento impianti a impatto zero e investimenti in economia circolare | Nuove forme di energia sostenibile disponibile in rete | Aumento della differenziazione delle occupazioni svolte nell'arco della vita lavorativa e conseguente difficoltà a individuare un indirizzo univoco | |



Genova Lighthouse City - I driver di Trasformazione Urbana

Transizione tecnologica/digitale

| In generale comporta disponibilità e proliferazione di nuove tecnologie, di dati, necessità di nuove capacità di analisi e interpretazione | EFFETTI ATTESI a LIVELLO LOCALE | | |
|--|---|--|---|
| | Asset Grey | Asset Green | Asset Soft |
| | Necessità di maggiori investimenti in miglioramento infrastrutture cittadine/ per evitare danni a seguito di mancata cyber security | Aumento dei sistemi di e-commerce con esigenze di smaltimento materiali per il packaging | Aumento dei livelli di specializzazione e di promozione di alcuni nuovi lavori tramite l'impiego di social media |
| | Aumento della disparità digitale dovuti alla copertura parziale dei servizi 5G | Aumento delle opportunità di mobilità sostenibile attraverso la diffusione di servizi di sharing (moto, automobili, bici, monopattini) | Aumento delle possibilità di accesso/diffusione di dati personali attraverso sistemi di caratterizzazione degli utenti digitali (cookies, interazioni social media, ecc.) |
| Aumento delle esigenze necessarie a garantire la sicurezza dei dati e dei servizi economici e commerciali digitali | Aumento delle opportunità lavorative nell'attività di smaltimento dei rifiuti per il riutilizzo di componenti elettroniche | Aumento del divario tra PMI e grandi imprese in relazione alle opportunità commerciali e di offerta di servizi online | |



Genova Lighthouse City - Partnership e Network

Stakeholder locali

- Temi prioritari: Elderly, Salute, Dinamismo Socio-Economico, Mappatura competenze della città, Nuove opportunità di mercato, Ottimizzazione e Innovazione delle infrastrutture

Partner nazionali

- Protocollo Genova Milano Torino per una rete di città resilienti a scala macroregionale
- Rete Nazionale di città resilienti

Partner, network europei e internazionali

- Nuovi partenariati e progetti europei
- Prima città in Europa presente nel Risk Data Hub del JRC
- Rafforzamento relazioni internazionali
- Visibilità, posizionamento e competitività

Investitori

- Banca di sviluppo sociale della commissione europea su azioni asset GREY, SOFT
- BEI su azioni GREEN e GREY

ICLEI
GCRN
Climate KIC
JPI Initiative
JRC
Eurocities
EU Commission
CEMR



CReIAMO PA

Action Plan Genova 2050 - Legacy della Strategia

3 trend di cambiamento



Climatico



Demografico



Digitale-Tecnologico

3 asset di lavoro



*Progettazione
innovativa
infrastrutture*



Rigenerazione urbana



Community - imprese

3 obiettivi



Innovazione



Anticipazione

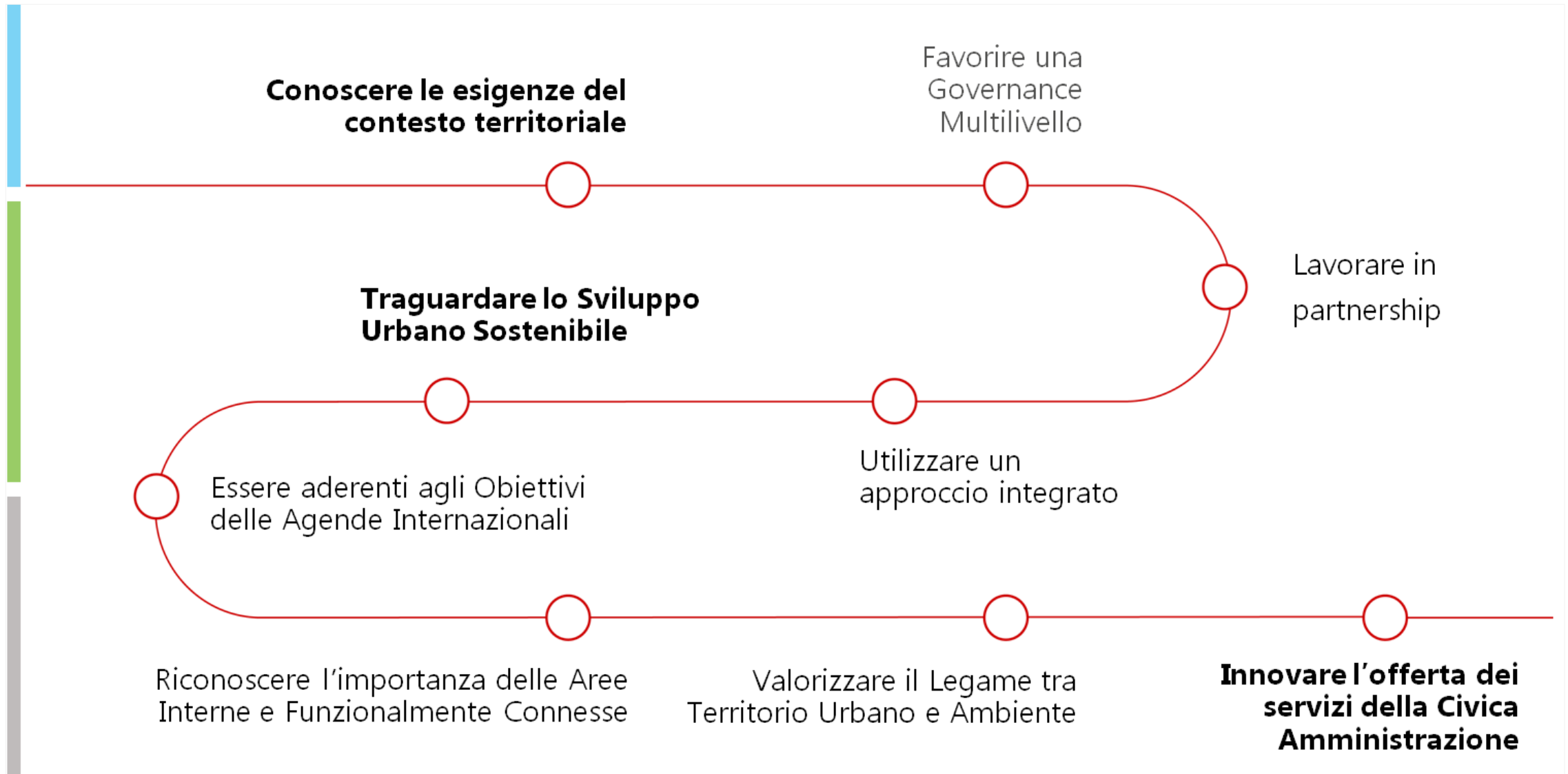


Potenziamento

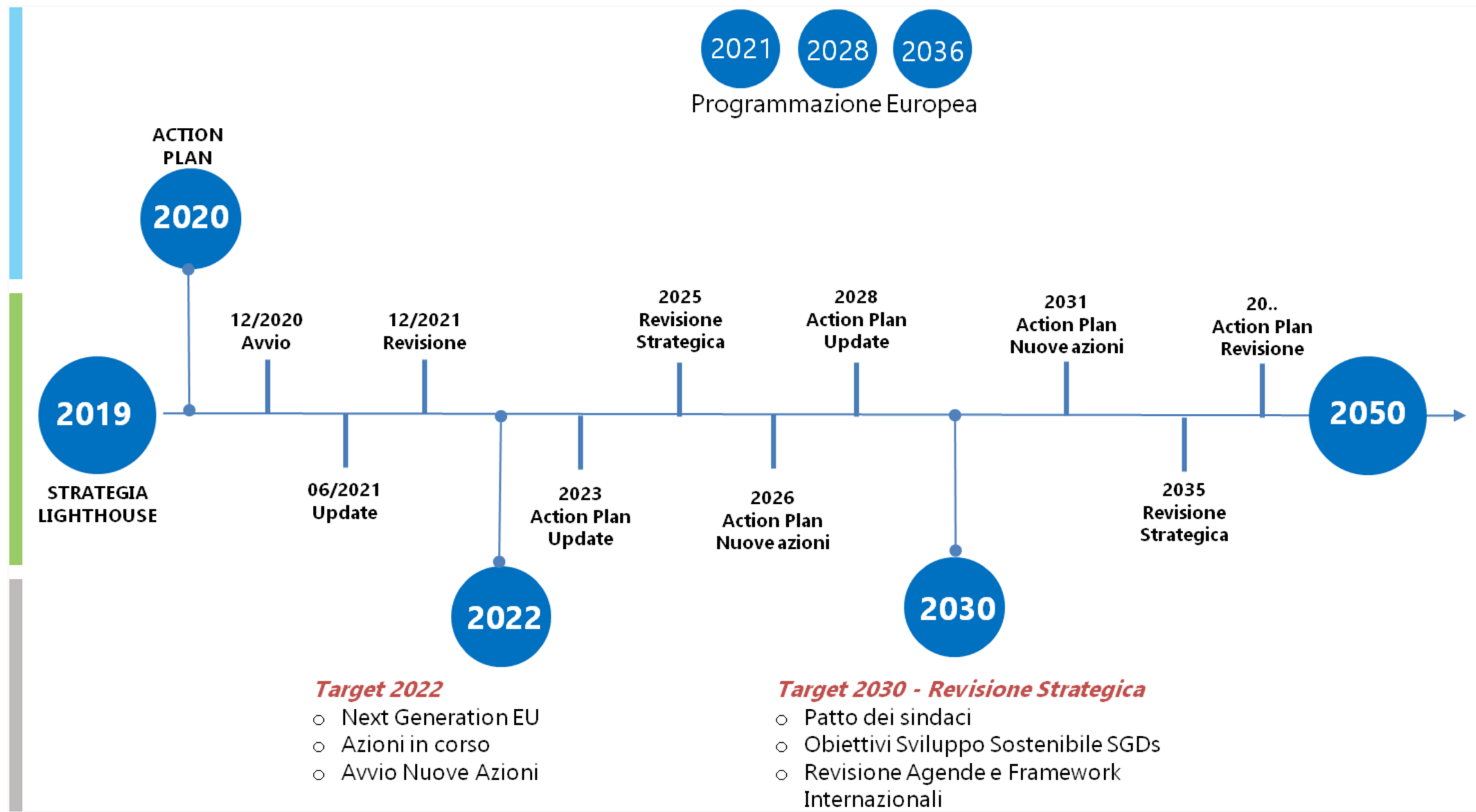


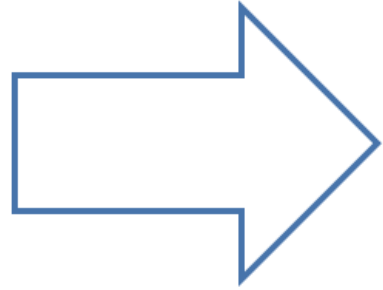
CReIAMO PA

Action Plan Genova 2050 - Roadmap



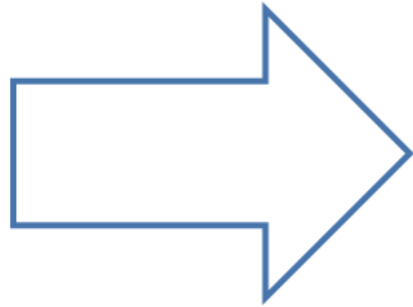
Action Plan Genova 2050 - Timeline





Monitoraggio delle azioni **esistenti nel Documento Unico di Programmazione dell'Ente - Piano investimenti, Collaborazioni Internazionali, contingenti e coerenti con le Agende**

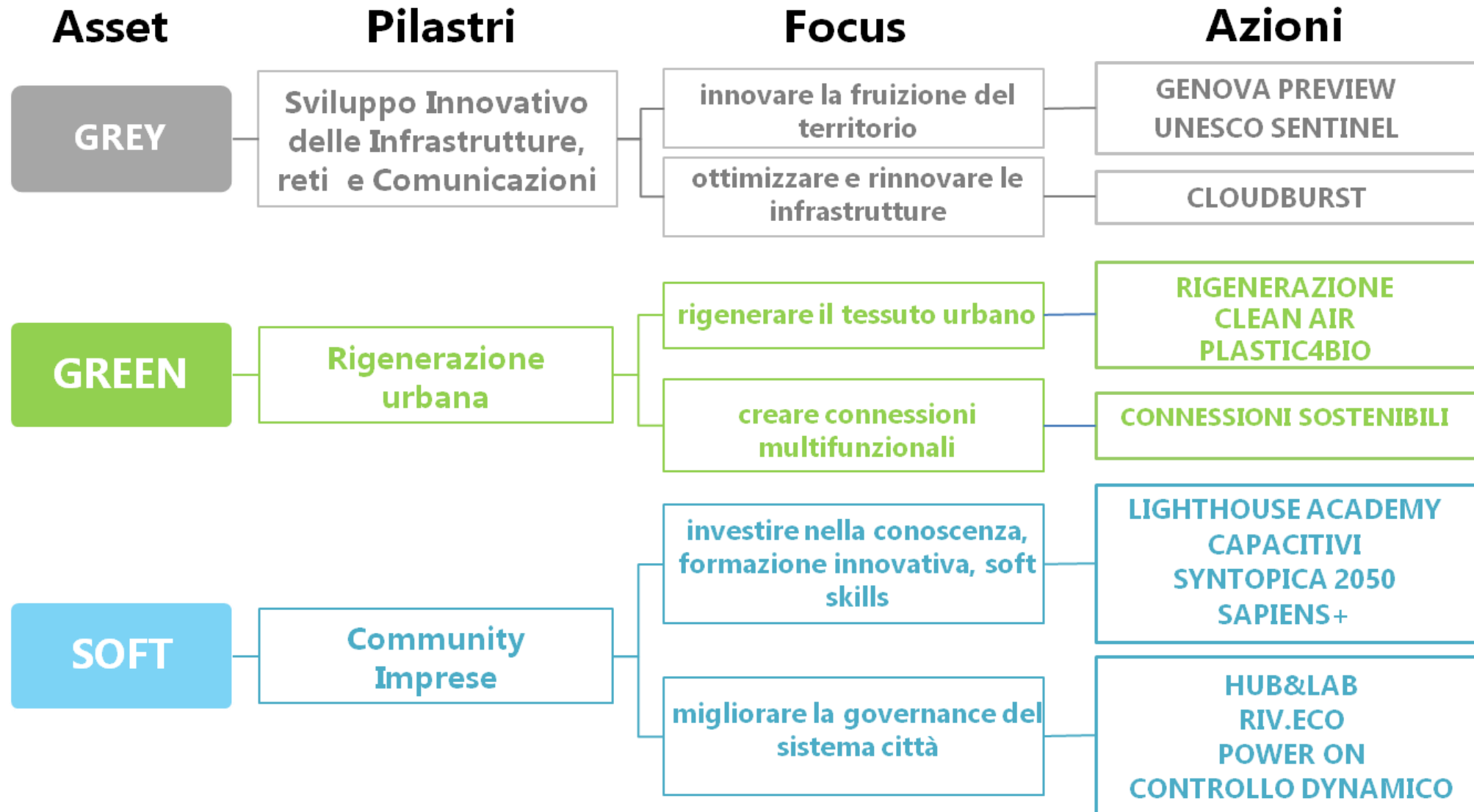
- Valorizzazione e indicizzazione negli asset e obiettivi Lighthouse



Proposte di **NUOVE azioni di concerto con attori interni e esterni all'Ente aggiornate periodicamente**

- Aderenza agli scenari di cambiamento
- Misurazione dei risultati nel breve e medio periodo





Action Plan Genova 2050

GENOVA PREVIEW

Nuove interpretazioni della città, fisiche, virtuali immersive e inclusive delle identità culturali

UNESCO SENTINEL

Monitoraggio satellitare dello stato di conservazione dei palazzi Rolli/Unesco

CLOUDBURST

Miglioramento sistemi di drenaggio delle pavimentazioni e della rete di deflusso delle acque di pioggia

RIGENERAZIONE

Innovazione nel rinnovamento e fruizione polifunzionale degli spazi pubblici

CLEAN AIR

Rete di sensori low-cost con dati su qualità dell'aria e allergeni

PLASTIC4BIO

Sperimentazione packaging e DPI ricavati da materiale bioplastico da scarto vegetale

CONNESSIONI SOSTENIBILI

Percorsi carbon free nei quartieri della città per tempo libero, spostamenti funzionali e turistici

LIGHTHOUSE ACADEMY

Rafforzamento capacity building delle amministrazioni e stakeholder

CAPACITIVI

Competenti e competitivi. Sostegno per nuova popolazione produttiva

SYNTOPICA 2050

Progetto editoriale sul tema FUTURO per un processo di rinnovamento e trasformazione

SAPIENS+

Formazione complementare per rinnovare l'offerta tecnica e professionale delle scuole specialistiche

HUB&LAB

Istituzione di un gruppo di esperti che collabori alla realizzazione delle azioni Lighthouse

RIV.ECO

Revisione Regolamenti del Comune per individuare opportunità di aggiornamento e miglioramento

POWER ON

Miglioramenti e misure di continuità, tutela, servizi, supporto

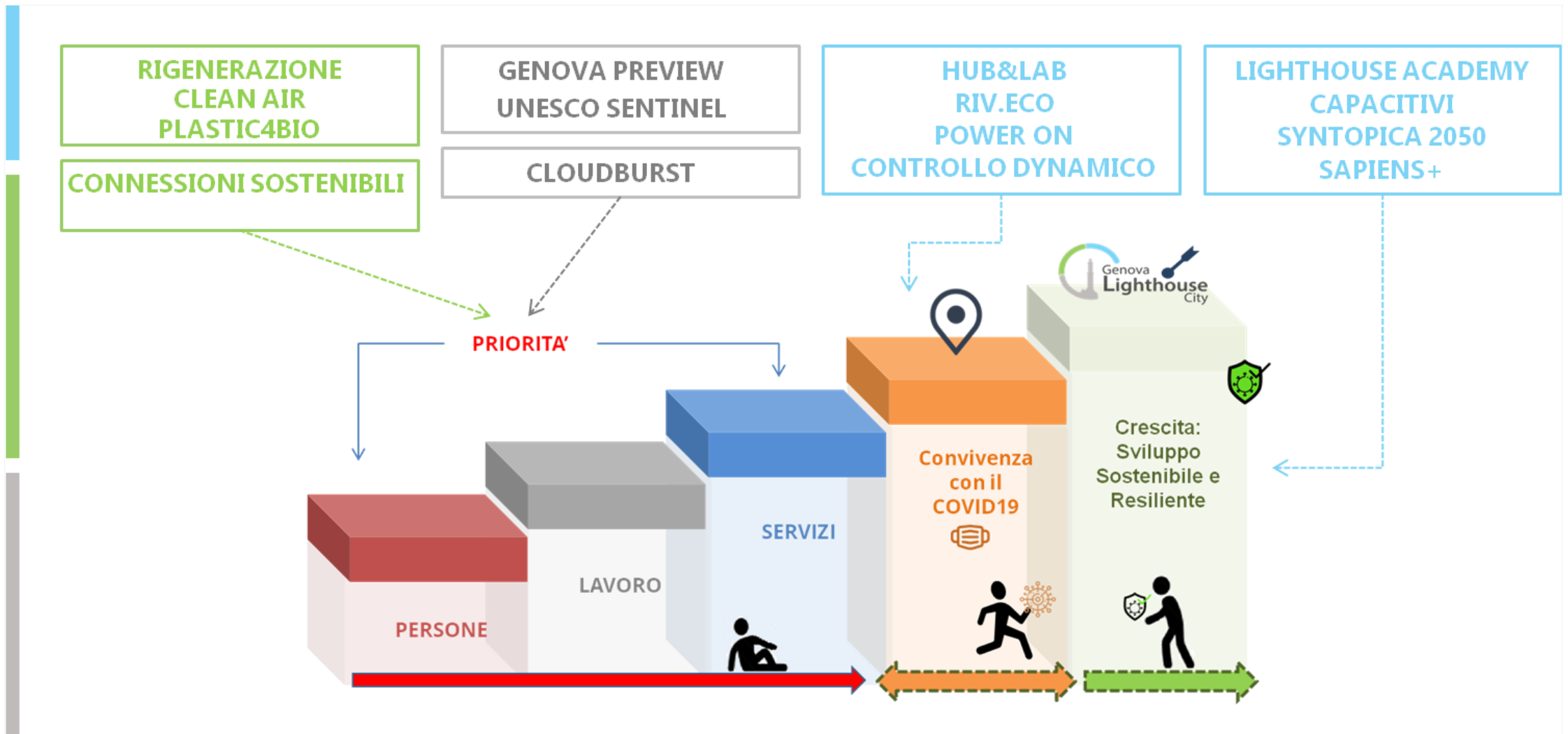
CONTROLLO DINAMICO

Mappatura dinamica delle azioni, interventi, studi, progetti e analisi sulla resilienza e sostenibilità



CReIAMO PA

Action Plan Genova 2050 e COVID19





Grazie...

Corrado Ragucci, Stefania Manca

Resilienza e Progetti Europei - Direzione Sviluppo Economico

Comune di Genova

<http://www.genovameravigliosa.com/it/genova-lighthouse-city>



CReIAMO PA

